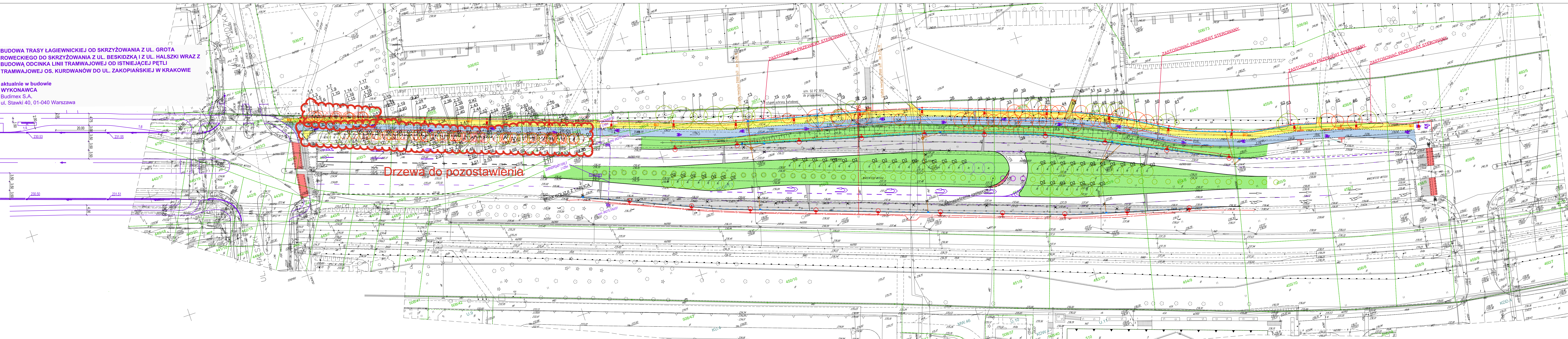


BUDOWA TRASY ŁAGIEWNICKEJ OD SKRZYŻOWANIA Z UL. GROTA ROWECKIEGO DO SKRZYŻOWANIA Z UL. BESKIDZKĄ I UL. HALSZKI WRAZ Z BUDOWĄ ODCINKA LINII TRAMWAJOWEJ OD ISTNIEJĄCEJ PĘTLI TRAMWAJOWEJ OS. KURDWAŃÓW DO UL. ZAKOPIAŃSKIEJ W KRAKOWIE

aktualnie w budowie
WYKONAWCA
Budimex S.A.
ul. Stawki 40, 01-040 Warszawa



LEGENDA

PROJ. KRAWĘŻNIKI-ODSLONIĘCIE: - 2cm-PRZEJŚCIA DLA PIESZYCH - 4cm-ZIĄZDY	PROJ. NAWIERZCHNIA CHODNIKÓW	PROJ. NAWIERZCHNIA SIECIKI ROWEROWEJ	PROJ. POSZERZENIE/WYNIESIENIE	PROJ. ZIELENIAC	PROJ. WYGRÓDZENIE	PROJ. ŚCIEK TYP KORYTKOWY	PROJ. SĄCZEK PODŁUŻNY	PROJ. SKARPA	PROJ. SIĘĆ WODOCIĄGOWA	PROJ. KANAŁ TECHNOLOGICZNY	ISTN. NAWIERZCHNIA JEZDNI	PROJ. NAWIERZCHNIA JEZDNI	PROJ. ELEKTROENERGETYKA PODZIEMNA	PROJ. OŚWIETLENIE ULICZNE	PROJ. LAMPY PARKOWE	PROJ. WPŁYSZCZOWY Z PRZYKANALIKEM	GRANICA PASA DROGOWEGO
---	------------------------------	--------------------------------------	-------------------------------	-----------------	-------------------	---------------------------	-----------------------	--------------	------------------------	----------------------------	---------------------------	---------------------------	-----------------------------------	---------------------------	---------------------	-----------------------------------	------------------------

ZIELEŃ ISTNIEJĄCA:

- 1 DRZEWO ISTNIEJĄCE
- 1 KRZEW LUB SKUPINA ISTNIEJĄCA
- 1 USUNIĘCIE ZE WZGLĘDU NA KOLIZJĘ - WNIOSK
- 1 USUNIĘCIE ZE WZGLĘDU NA KOLIZJĘ - NIE WYMAGA ZGŁOSZENIA
- 1 DRZEWO DO PRZESADZENIA

d.a-projekt
mgr inż. Dominik Adamczyk ul. Rydyńska 44/7, 30-383 Kraków tel: 121 294 92 08
NIP: 676-166-71-66 REGON: 301583857 fax: 121 266 05 73 biuro@d.a-projekt.com.pl

INWESTOR: GMINA MIEJSKA KRAKÓW
PL. WSZYSTKICH ŚWIĘTYCH 3/4, 31-004 KRAKÓW

TEMAT: PRZEBUDOWA DRÓG POWATOWEJ UL. WIŁOSA (KLASZ. TECHNICZNEJ OP) W KRAKOWIE W ZAKRESIE BUDOWY PASA DO ZAMARCANA CHODNIKA I SIECZO ROWEROWEJ, KANAŁU TECHNOLOGICZNEGO, PRZEBUDOWY ISTN. JEZDNI, ISTN. INFRASTRUKTURY TECHNICZNEJ (KANALIZACJA DESzczOWA, SIĘĆ ELEKTROENERGETYCZNA, OŚWIETLENIE, SIĘĆ WODOCIĄGOWA), ODCINKA OD SKRZYŻOWANIA Z UL. HALSKĄ, BESKIDZKĄ DO SKRZYŻOWANIA Z UL. WIŁOSĄ BOCZNA.

Tytuł rysunku: INWENTARYZACJA I GOSPODARKA ZIELENI

BRANŻA: ZIELEŃ	NR RYS.	NR OPERACJONKA	SKALA
FAZA: PW	1	5.1W	1:500
AUTOR: mgr inż. DOMINIK ADAMCZYK upr.-nr ewid. 266/2000 mgr inż. arch. kraj. MAŁGORZATA TUJKO mgr inż. arch. kraj. IWONA MUCHA-BEDNARCZYK	PROJEKTANT:	DATA:	12.2022

UMOWA NR: